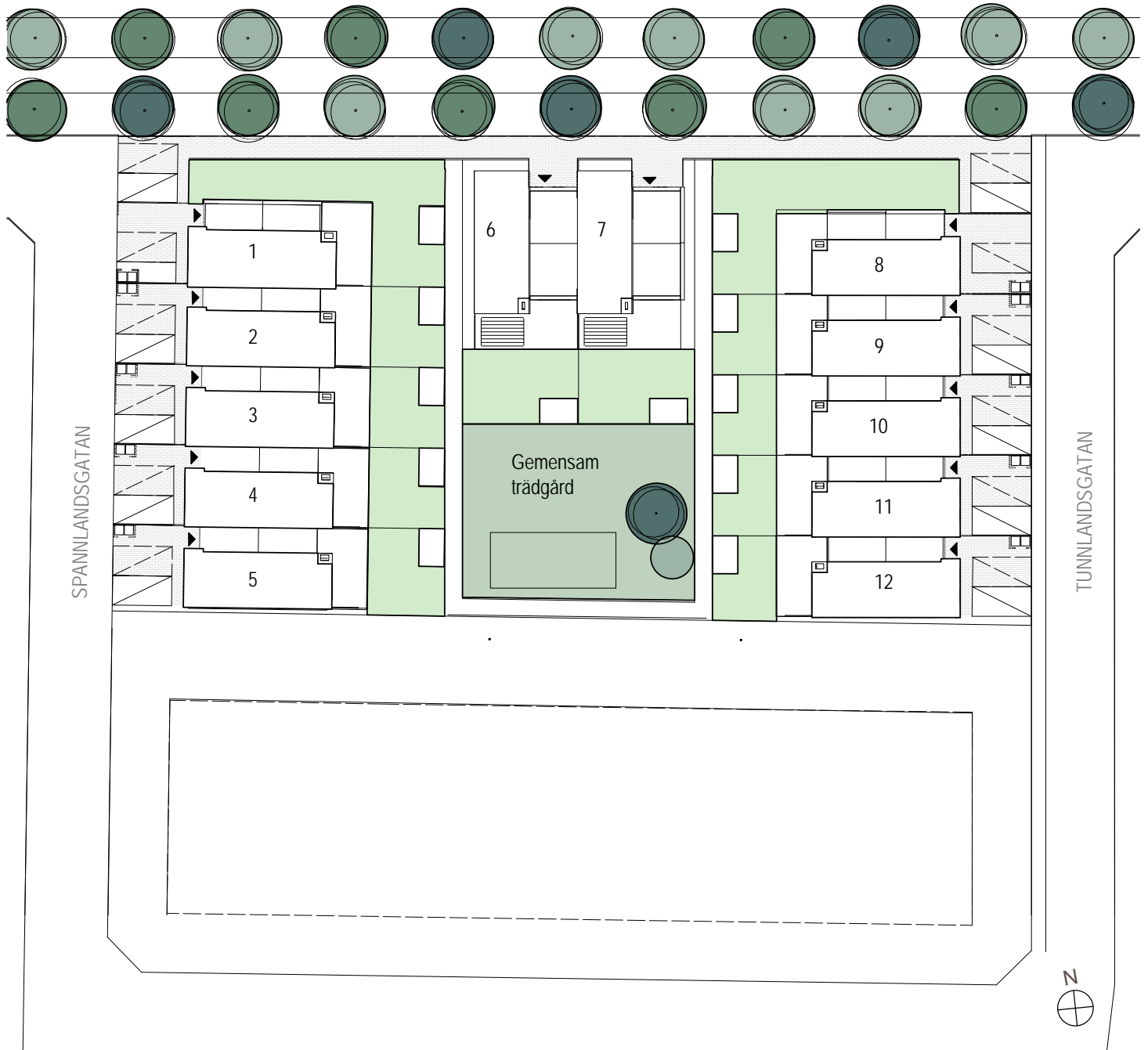


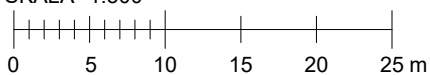
# HUS 1-12

KV. SKIFTET

ERIKSTORPSVÄGEN



SKALA 1:500



Skiftet 1, Borstahusen

0001

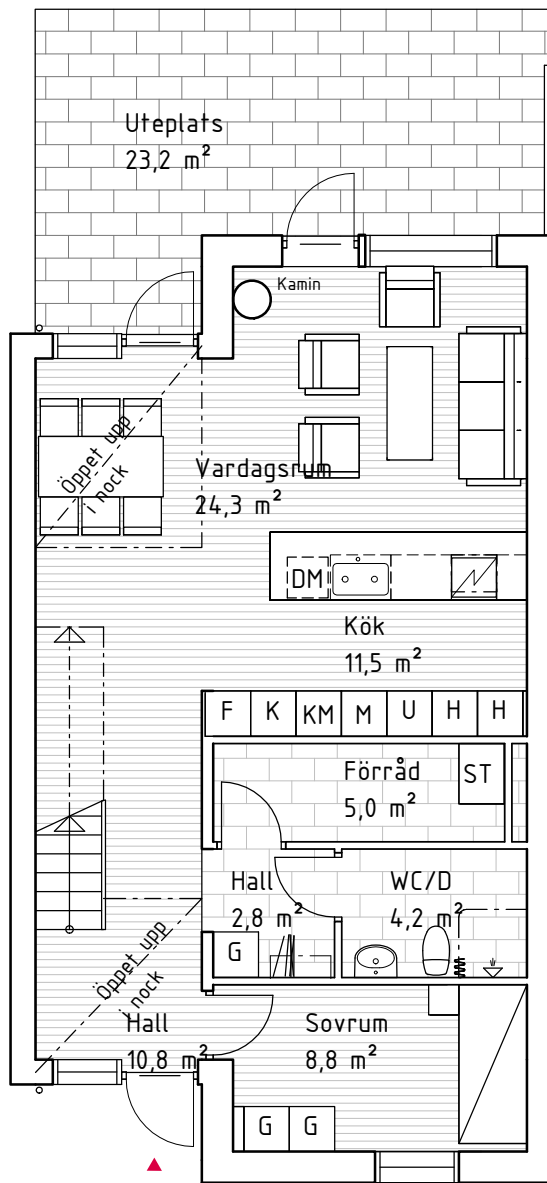
FOJAB

**dilum**  
FASTIGHETER

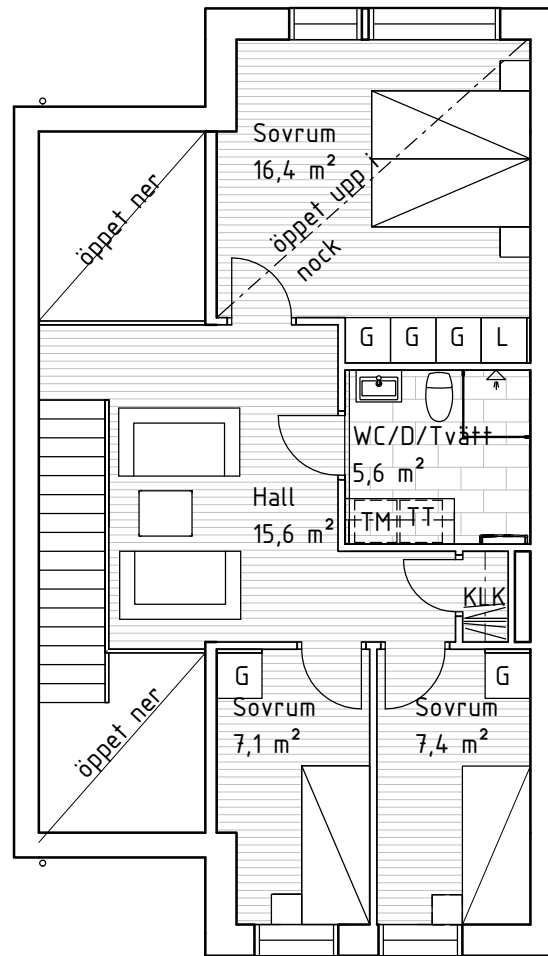
# Hus 1.

Två plan, 4-5 RoK, 129 m<sup>2</sup>

Tomt 274 m<sup>2</sup>



Plan 1



Plan 2

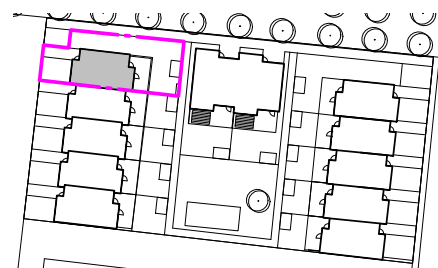
K	Kylskåp	M	Mikro i högskåp
F	Frysskåp	--	Överskåp
DM	Diskmaskin	ST	Städsåp
⚡	Induktionshäll	G	Garderob
H	Högskåp	L	Linneskåp
U	Ugn i högskåp	TM	Tvättmaskin
KM	Kaffemaskin i högskåp	TT	Torktumlare

0 1 2 3 4 5 m

Skala 1:100

Mindre avvikelser i planlösning kan förekomma.

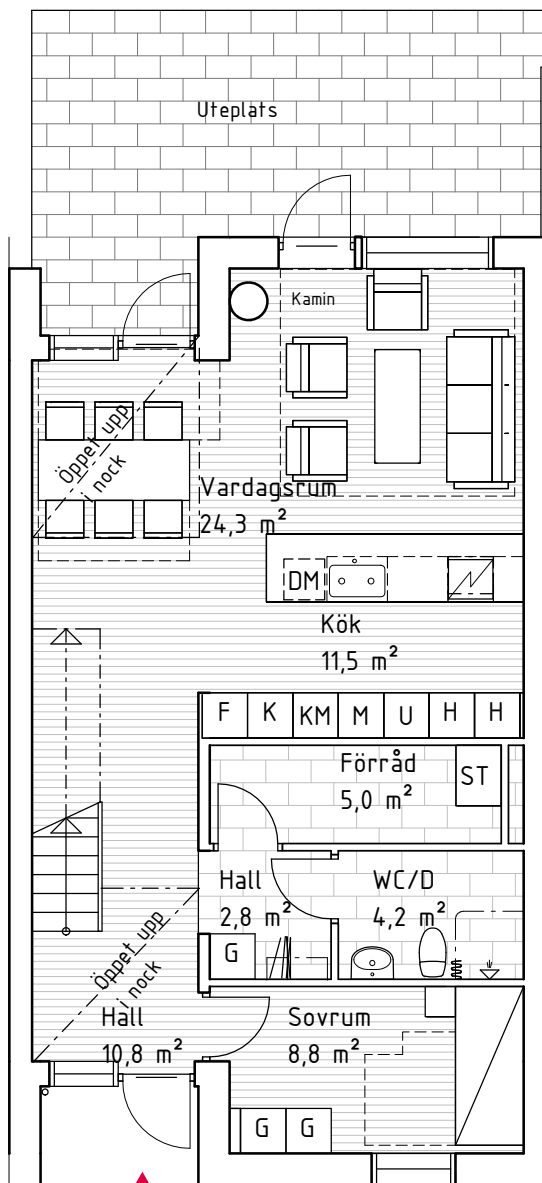
Orienteringsfigur



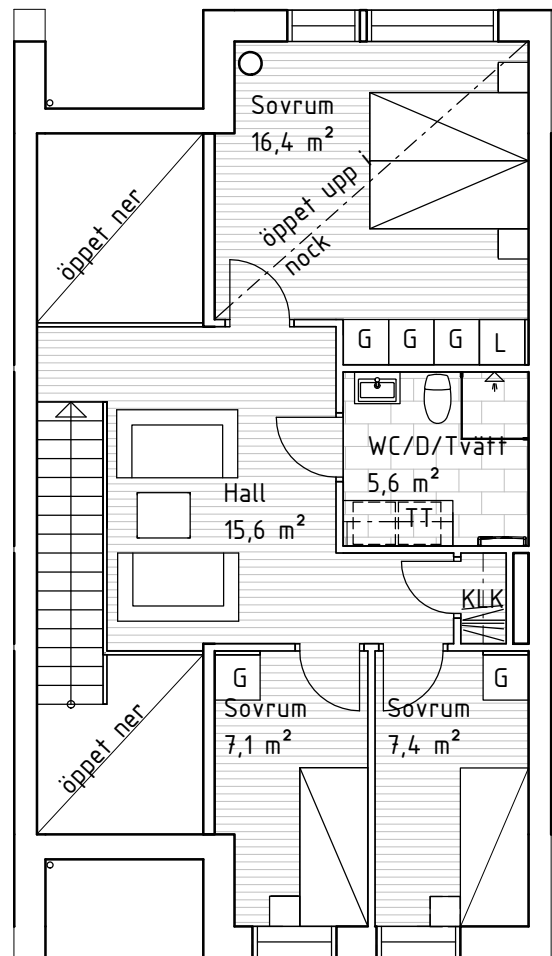
# Hus 2.

Två plan, 4-5 RoK, 129 m<sup>2</sup>

Tomt 189 m<sup>2</sup>



Plan 1



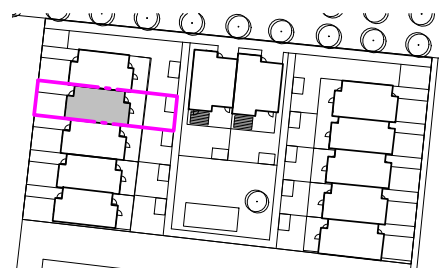
Plan 2

K	Kylskåp	M	Mikro i högskåp
F	Frysskåp	..	Överskåp
DM	Diskmaskin	ST	Städsåp
⚡	Induktionshäll	G	Garderob
H	Högskåp	L	Linneskåp
U	Ugn i högskåp	TM	Tvättmaskin
KM	Kaffemaskin i högskåp	TT	Torktumlare

0 1 2 3 4 5 m

Skala 1:100

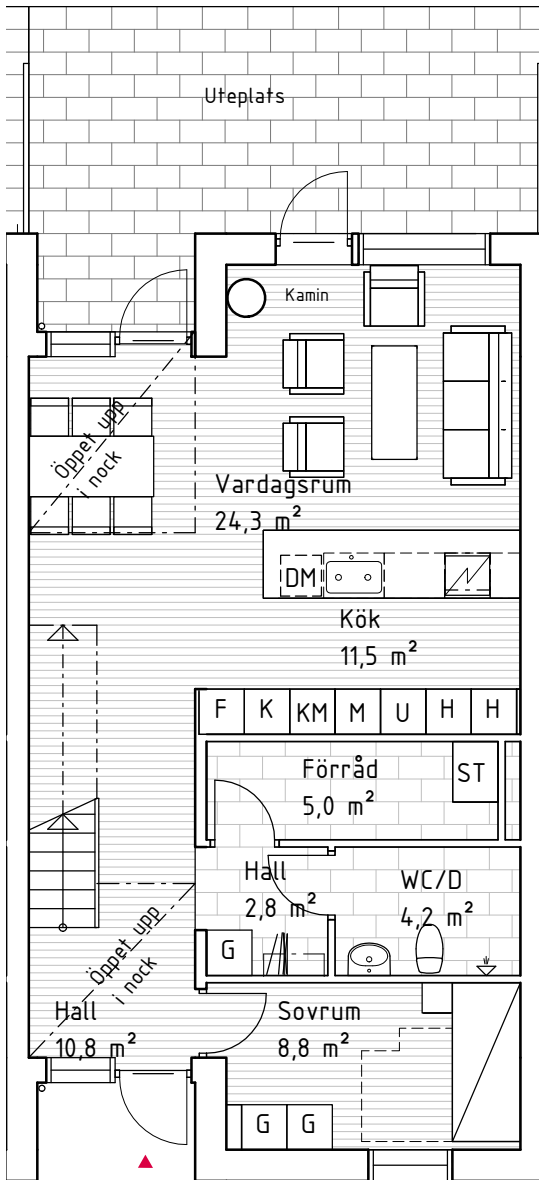
Mindre avvikelser i planlösning kan förekomma.



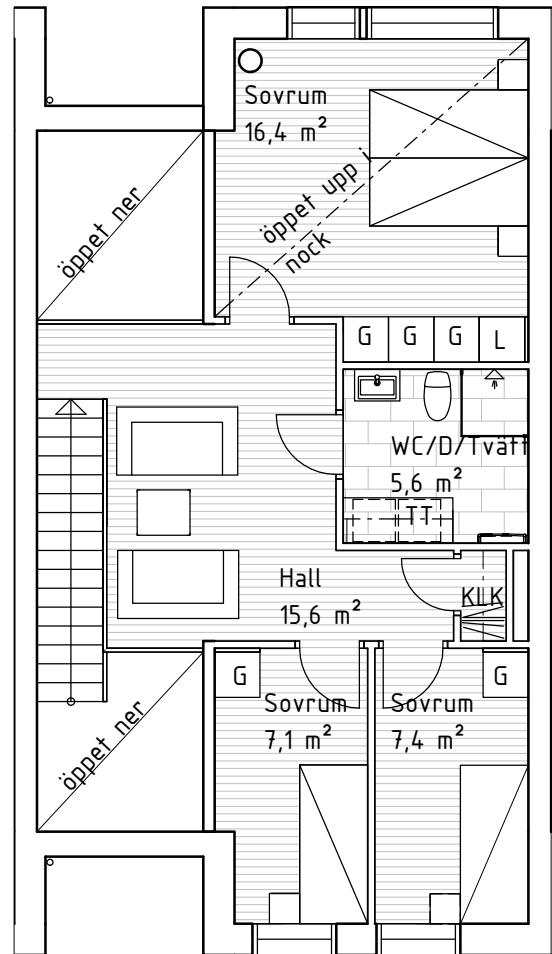
Orienteringsfigur

# Hus 3.

Två plan, 4-5 RoK, 129 m<sup>2</sup>  
Tomt 189 m<sup>2</sup>



Plan 1

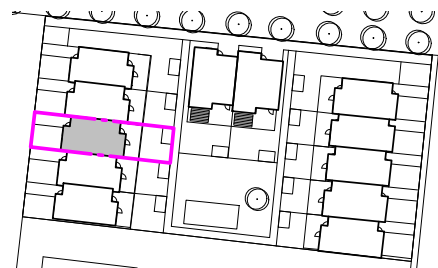


Plan 2

K	Kylskåp	M	Mikro i högskåp
F	Frysskåp	Ö	Överskåp
DM	Diskmaskin	ST	Städsåp
⚡	Induktionshäll	G	Garderob
H	Högskåp	L	Linneskåp
U	Ugn i högskåp	TM	Tvättmaskin
KM	Kaffemaskin i högskåp	TT	Torktumlare



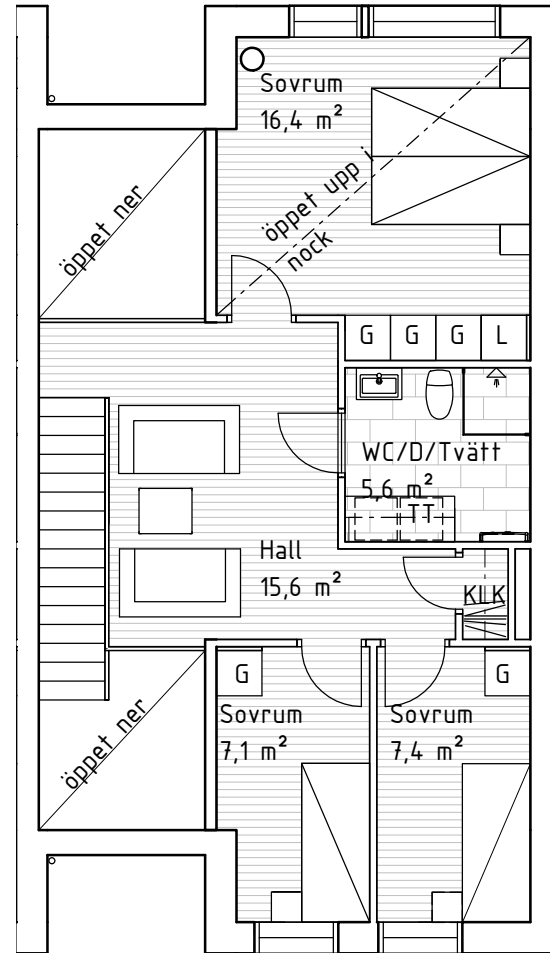
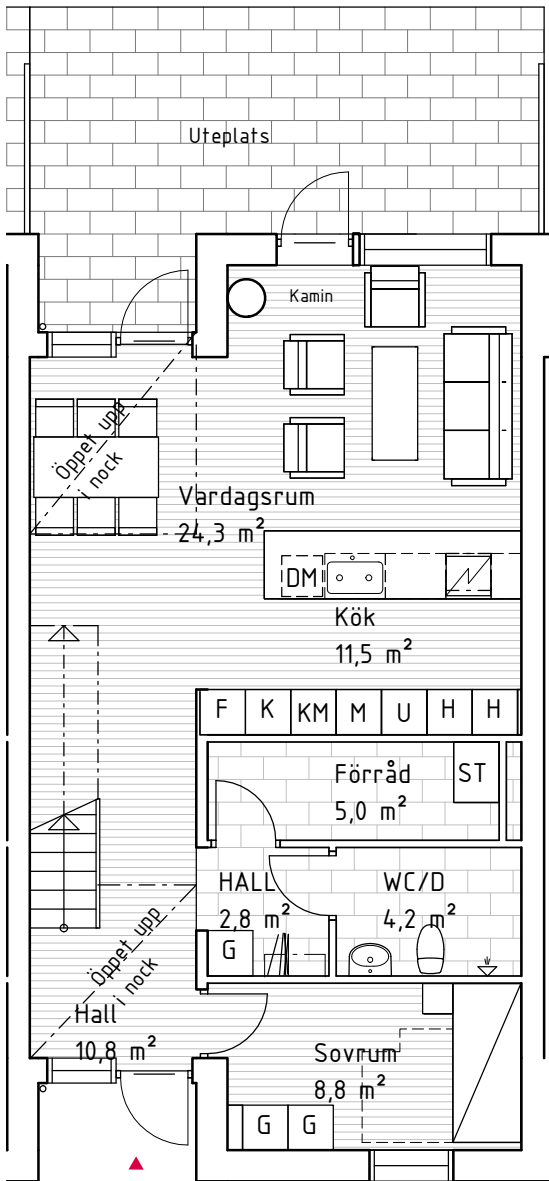
Mindre avvikelser i planlösning kan förekomma.



Orienteringsfigur

# Hus 4.

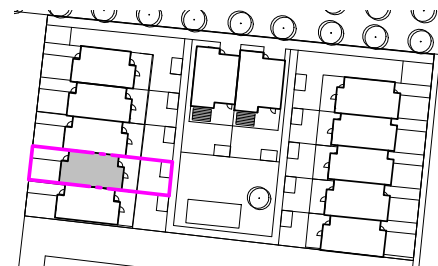
Två plan, 4-5 RoK, 129 m<sup>2</sup>  
Tomt 189 m<sup>2</sup>



Plan 1

Plan 2

K	Kylskåp	M	Mikro i högskåp
F	Frysskåp	---	Överskåp
DM	Diskmaskin	ST	Städskåp
⚡	Induktionshäll	G	Garderob
H	Högskåp	L	Linneskåp
U	Ugn i högskåp	TM	Tvättmaskin
KM	Kaffemaskin i högskåp	TT	Torktumlare



0 1 2 3 4 5 m

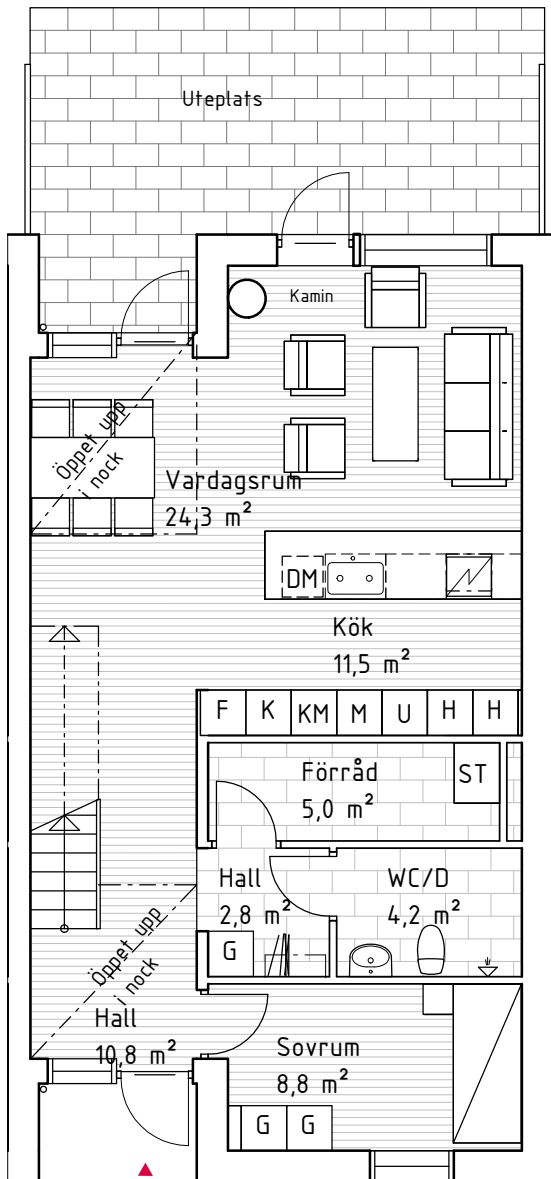
Mindre avvikelser i planlösning kan förekomma.

Skala 1:100

Orienteringsfigur

# Hus 5.

Två plan, 4-5 RoK, 129 m<sup>2</sup>  
Tomt 207 m<sup>2</sup>



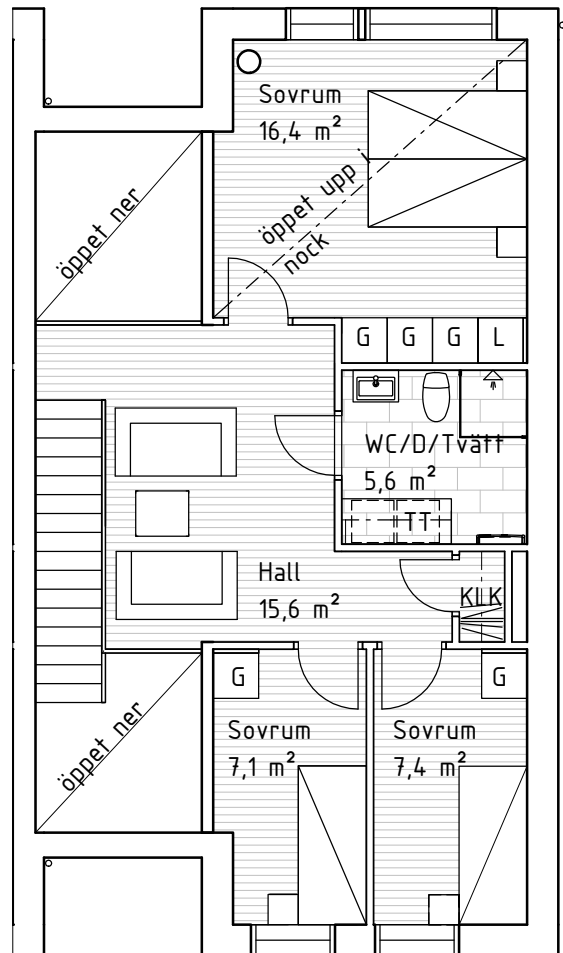
Plan 1

<b>K</b>	Kylskåp	<b>M</b>	Mikro i högskåp
<b>F</b>	Frysskåp	<b>--</b>	Överskåp
<b>DM</b>	Diskmaskin	<b>ST</b>	Städsåp
<b>I</b>	Induktionshäll	<b>G</b>	Garderob
<b>H</b>	Högskåp	<b>L</b>	Linneskåp
<b>U</b>	Ugn i högskåp	<b>TM</b>	Tvättmaskin
<b>KM</b>	Kaffemaskin i högskåp	<b>TT</b>	Torktumlare

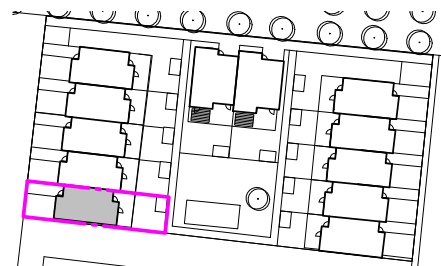
0 1 2 3 4 5 m

Skala 1:100

Mindre avvikelser i planlösning kan förekomma.



Plan 2

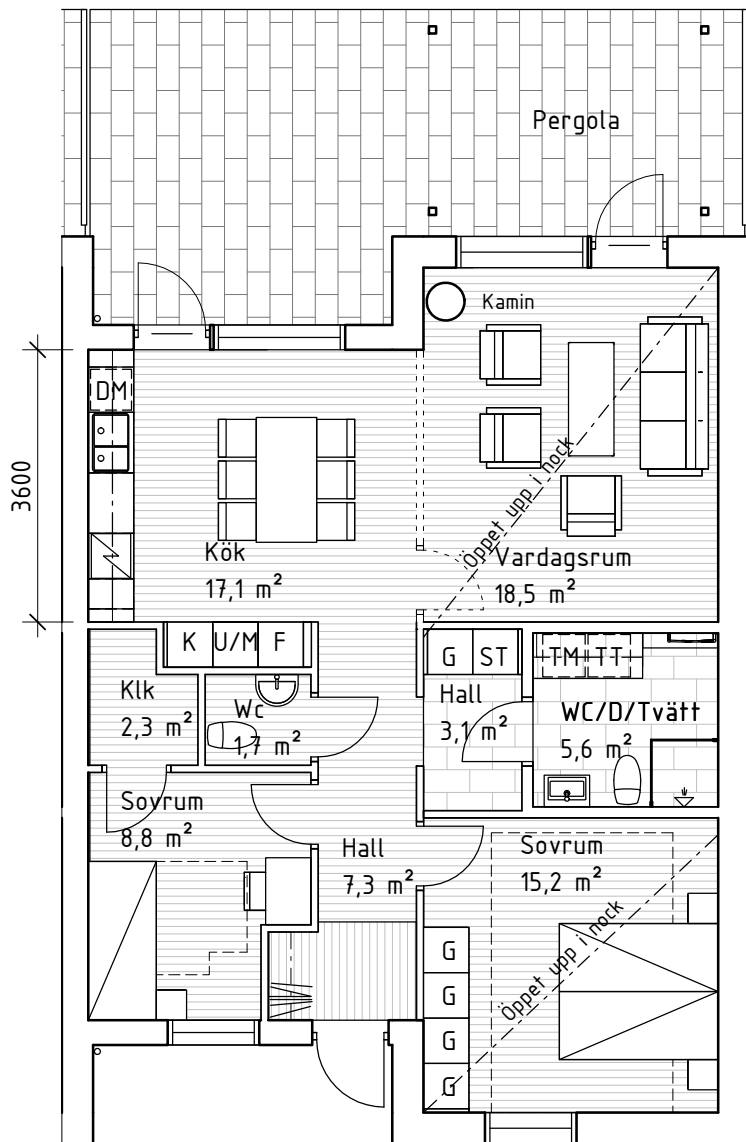


Orienteringsfigur

# Hus 6.

En plan, 3 RoK, 82 m<sup>2</sup>

Tomt 221 m<sup>2</sup>



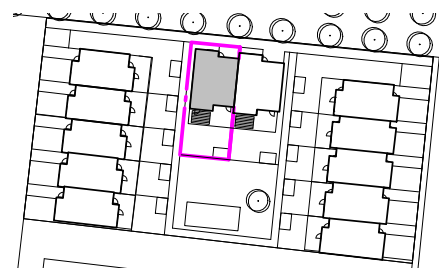
Plan 1

<b>K</b>	Kylskåp	<b>M</b>	Mikro i högskåp
<b>F</b>	Frysskåp	<b>Ö</b>	Överskåp
<b>DM</b>	Diskmaskin	<b>ST</b>	Städsåp
<b>⚡</b>	Induktionshäll	<b>G</b>	Garderob
<b>H</b>	Högskåp	<b>L</b>	Linneskåp
<b>U</b>	Ugn i högskåp	<b>TM</b>	Tvättmaskin
<b>KM</b>	Kaffemaskin i högskåp	<b>TT</b>	Torktumlare

0 1 2 3 4 5 m

Skala 1:100

Mindre avvikelser i planlösning kan förekomma.

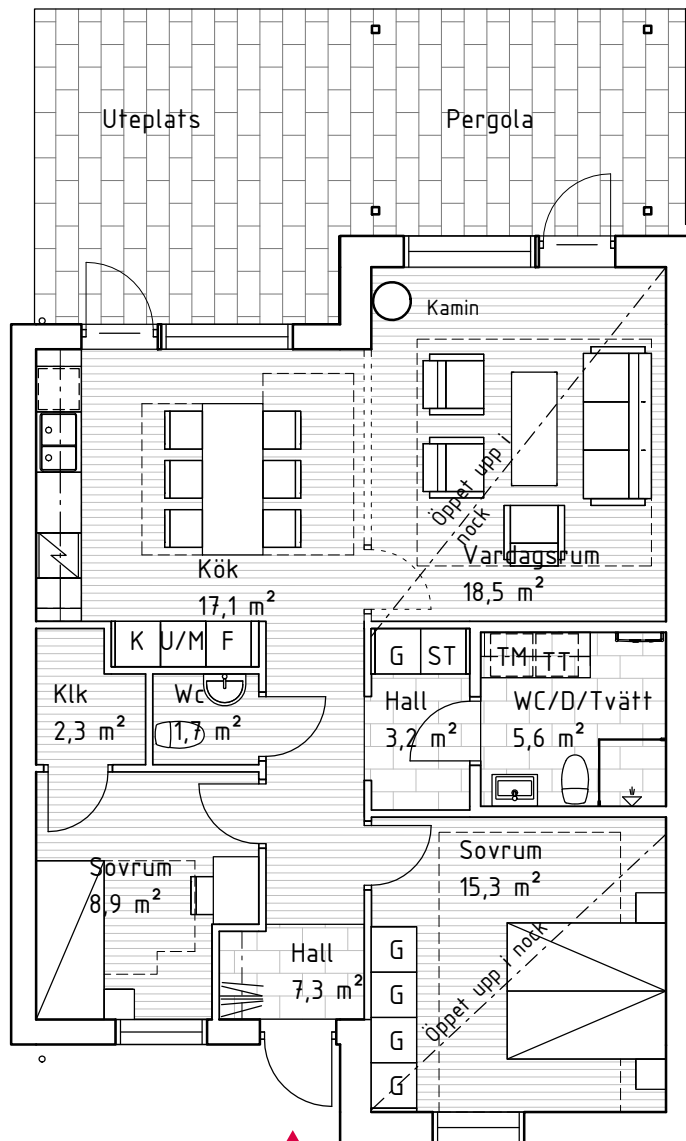


Orienteringsfigur

# Hus 7.

En plan, 3 RoK, 82 m<sup>2</sup>

Tomt 218 m<sup>2</sup>



Plan 1

<b>K</b>	Kylskåp	<b>M</b>	Mikro i högskåp
<b>F</b>	Frysskåp	<b>---</b>	Överskåp
<b>DM</b>	Diskmaskin	<b>ST</b>	Städsåp
<b>I</b>	Induktionshäll	<b>G</b>	Garderob
<b>H</b>	Högskåp	<b>L</b>	Linneskåp
<b>U</b>	Ugn i högskåp	<b>TM</b>	Tvättmaskin
<b>KM</b>	Kaffemaskin i högskåp	<b>TT</b>	Torktumlare

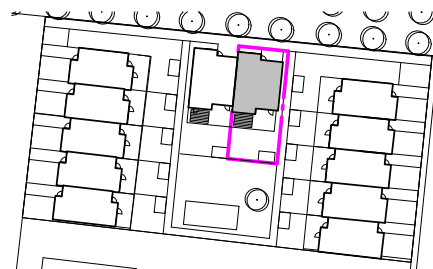
0 1 2 3 4 5 m

Mindre avvikelser i planlösning kan förekomma.

Skala 1:100

Skiftet 1, Borstahusen

2007



Orienteringsfigur

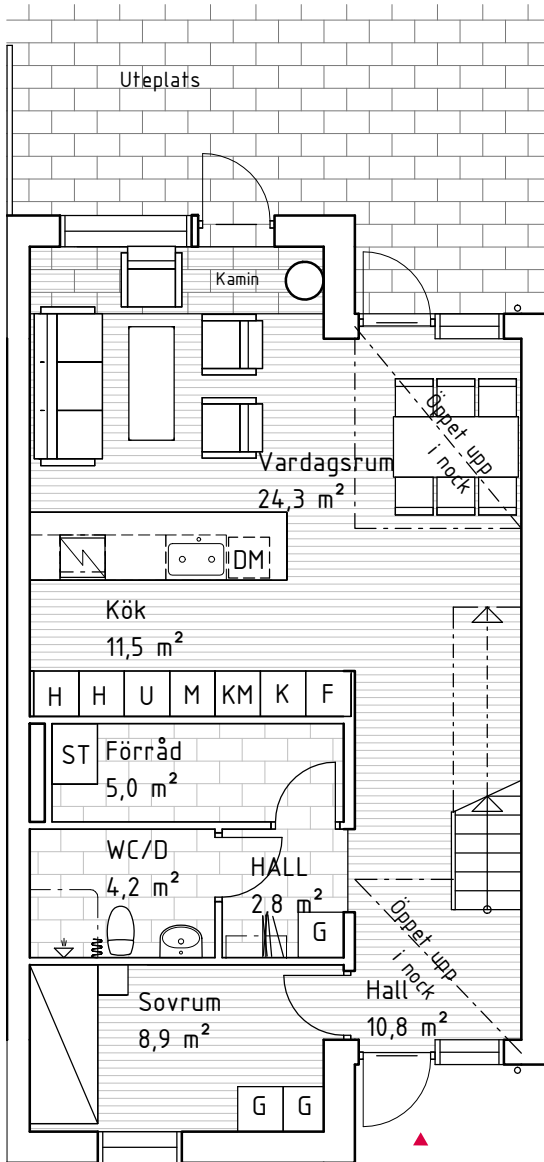
FOJAB

**dilum**  
FASTIGHETER

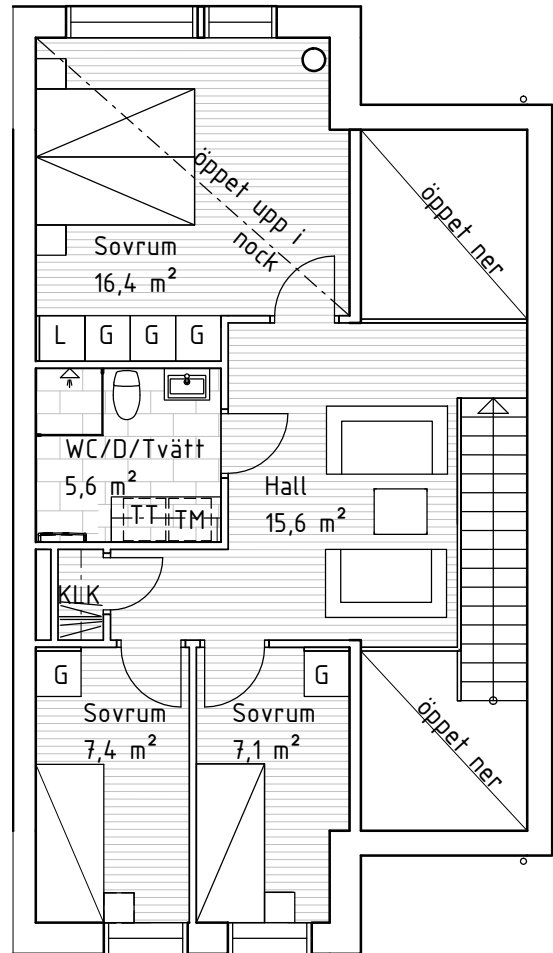


# Hus 8.

Två plan, 4-5 RoK, 129 m<sup>2</sup>  
Tomt 280 m<sup>2</sup>



Plan 1



Plan 2

K	Kylskåp	M	Mikro i högskåp
F	Frysskåp	..	Överskåp
DM	Diskmaskin	ST	Städskåp
⚡	Induktionshäll	G	Garderob
H	Högskåp	L	Linneskåp
U	Ugn i högskåp	TM	Tvättmaskin
KM	Kaffemaskin i högskåp	TT	Torktumlare

0 1 2 3 4 5 m

Mindre avvikelser i planlösning kan förekomma.

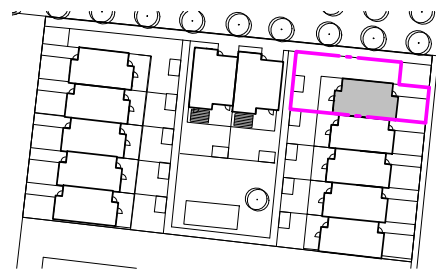
Skala 1:100

Skiftet 1, Borstahusen

2008

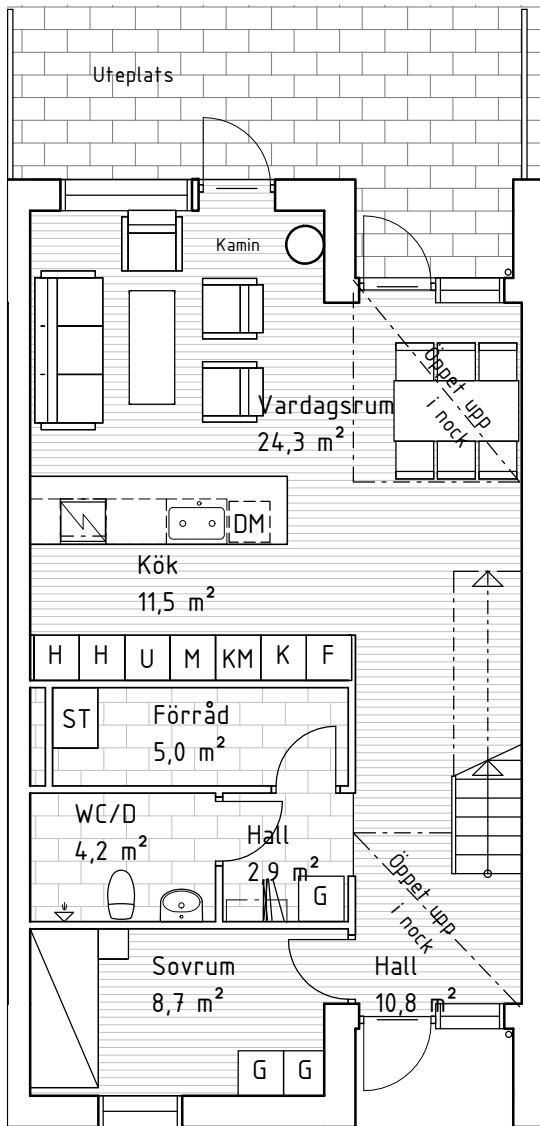
FOJAB

Orienteringsfigur

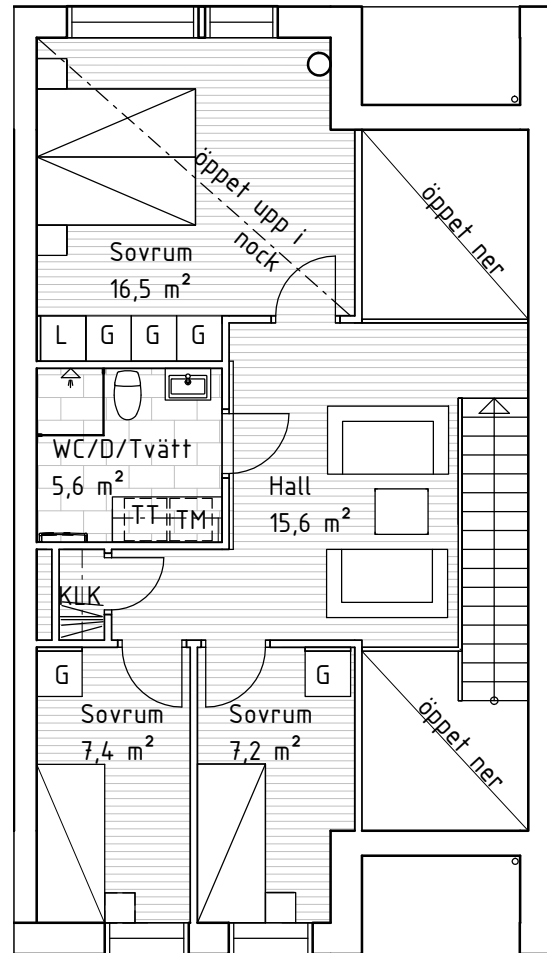


# Hus 9.

Två plan, 4-5 RoK, 129 m<sup>2</sup>  
Tomt 183 m<sup>2</sup>



Plan 1



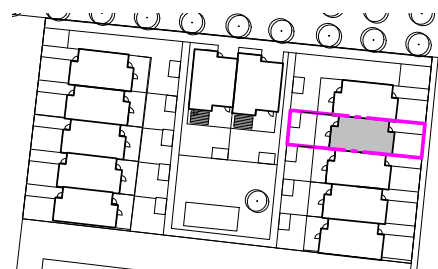
Plan 2

K	Kylskåp	M	Mikro i högskåp
F	Frys-skåp	- -	Överskåp
DM	Diskmaskin	ST	Städs-kåp
⚡	Induktionshäll	G	Garderob
H	Högskåp	L	Linneskåp
U	Ugn i högskåp	TM	Tvättmaskin
KM	Kaffemaskin i högskåp	TT	Torktumlare

0 1 2 3 4 5 m

Skala 1:100

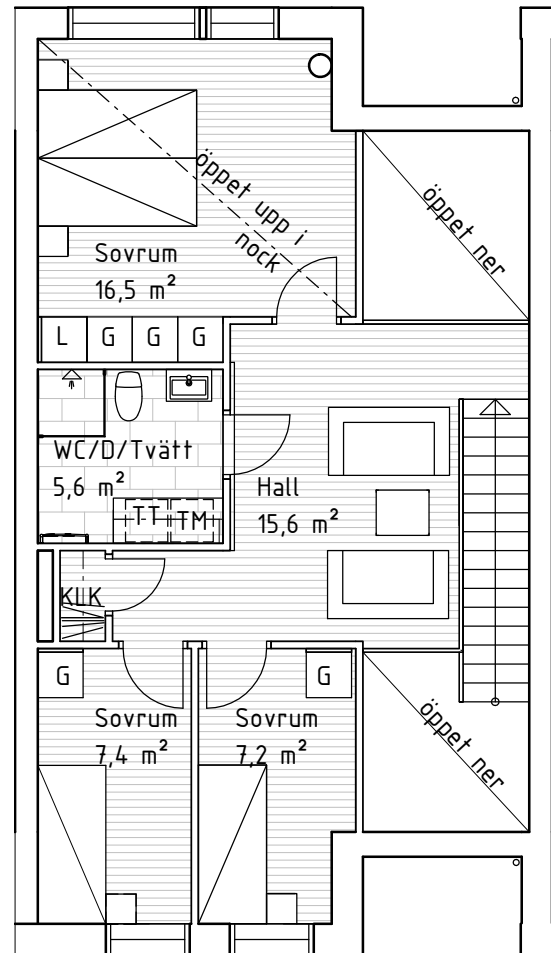
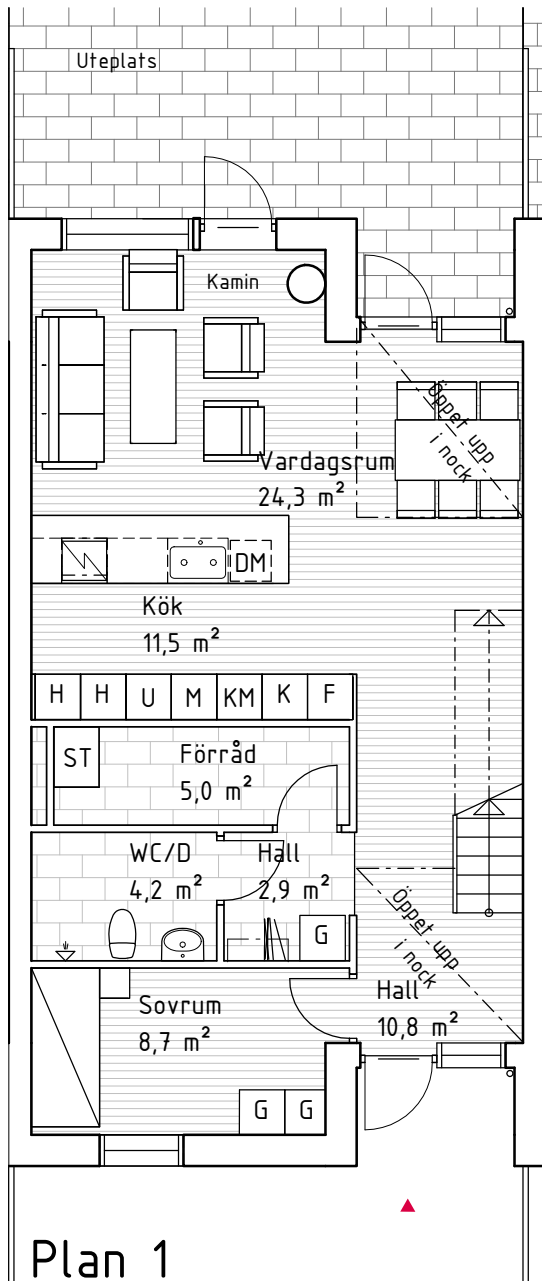
Mindre avvikelser i planlösning kan förekomma.



Orienteringsfigur

# Hus 10.

Två plan, 4-5 RoK, 129m<sup>2</sup>  
Tomt 183 m<sup>2</sup>



K	Kylskåp	M	Mikro i högskåp
F	Frysskåp	---	Överskåp
DM	Diskmaskin	ST	Städskåp
⚡	Induktionshäll	G	Garderob
H	Högskåp	L	Linneskåp
U	Ugn i högskåp	TM	Tvättmaskin
KM	Kaffemaskin i högskåp	TT	Torktumlare

0 1 2 3 4 5 m

Skala 1:100

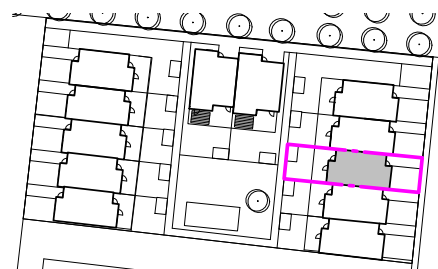
Mindre avvikelser i planlösning kan förekomma.

Skiftet 1, Borstahusen

2010

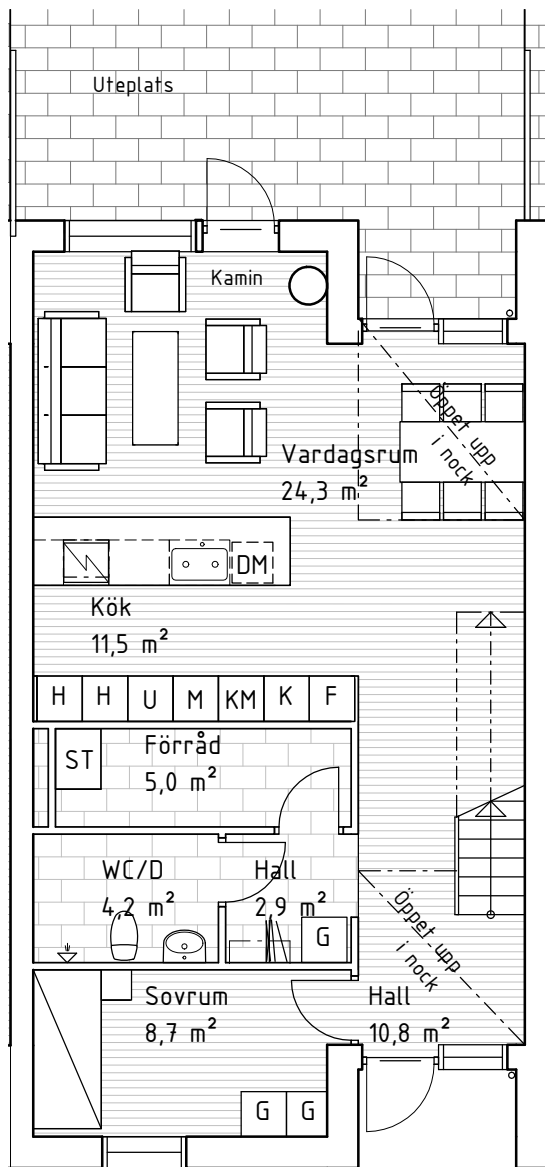
FOJAB

Orienteringsfigur

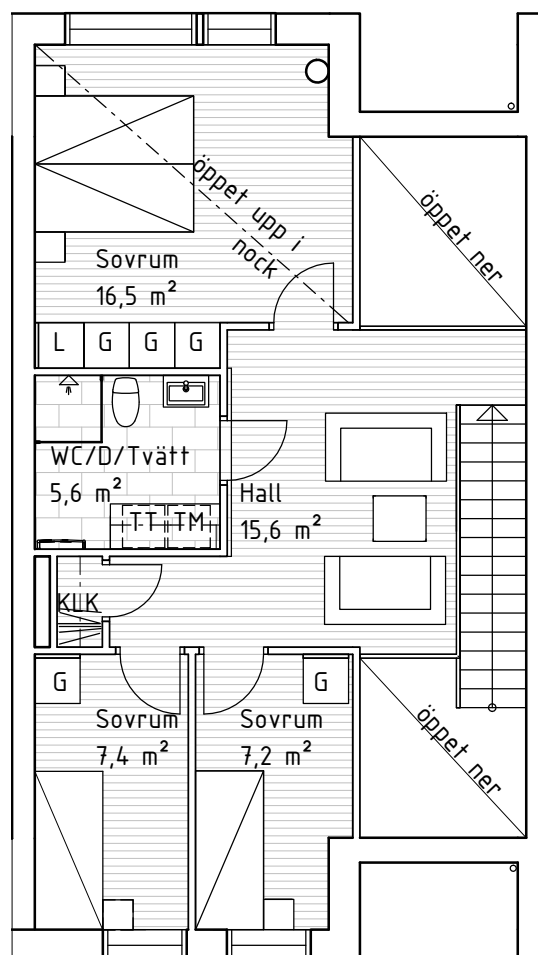


# Hus 11

Två plan, 4-5 RoK, 129m<sup>2</sup>  
Tomt 183 m<sup>2</sup>



Plan 1



Plan 2

<b>K</b>	Kylskåp	<b>M</b>	Mikro i högskåp
<b>F</b>	Frysskåp	<b>---</b>	Överskåp
<b>DM</b>	Diskmaskin	<b>ST</b>	Städsåp
<b>⚡</b>	Induktionshäll	<b>G</b>	Garderob
<b>H</b>	Högskåp	<b>L</b>	Linneskåp
<b>U</b>	Ugn i högskåp	<b>TM</b>	Tvättmaskin
<b>KM</b>	Kaffemaskin i högskåp	<b>TT</b>	Torktumlare

0 1 2 3 4 5 m

Skala 1:100

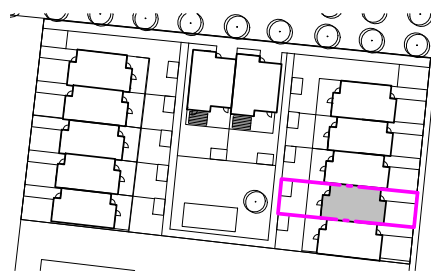
Mindre avvikelser i planlösning kan förekomma.

Skiftet 1, Borstahusen

2011

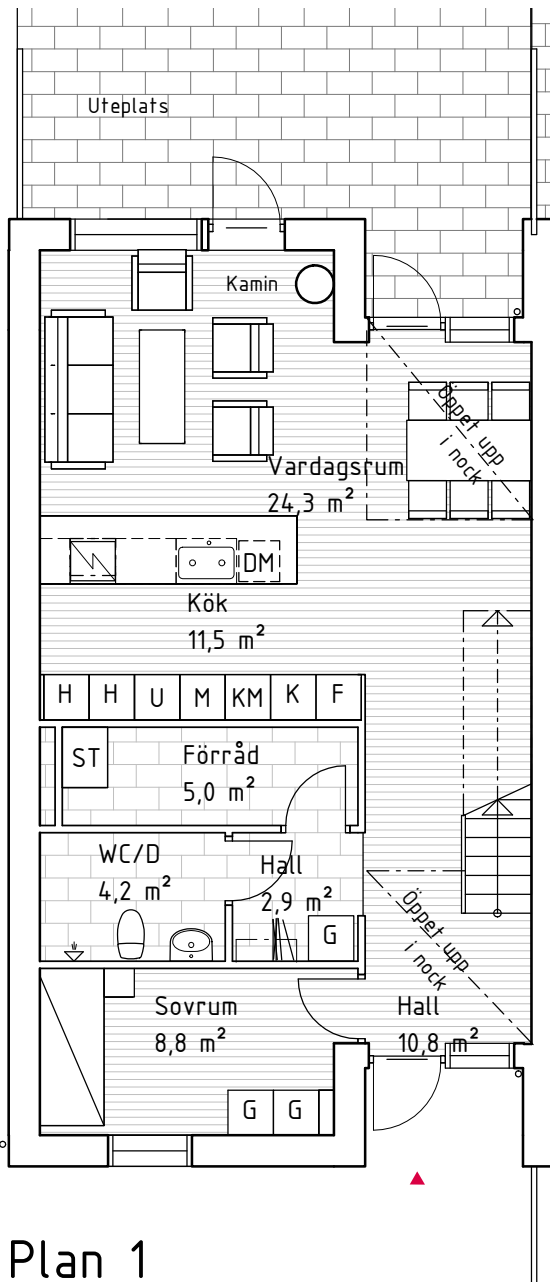
FOJAB

Orienteringsfigur

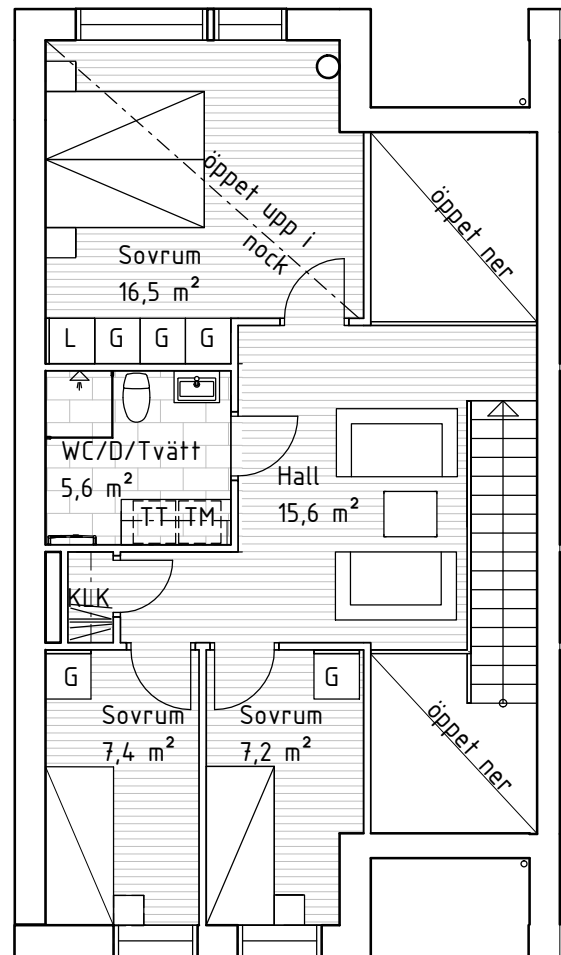


# Hus 12

Två plan, 4-5 RoK, 129 m<sup>2</sup>  
Tomt 193 m<sup>2</sup>



Plan 1



Plan 2

K	Kylskåp	M	Mikro i högskåp
F	Frysskåp	--	Överskåp
DM	Diskmaskin	ST	Städsåp
⚡	Induktionshäll	G	Garderob
H	Högskåp	L	Linneskåp
U	Ugn i högskåp	TM	Tvättmaskin
KM	Kaffemaskin i högskåp	TT	Torktumlare

0 1 2 3 4 5 m

Skala 1:100

Mindre avvikelser i planlösning kan förekomma.

Skiftet 1, Borstahusen

2012

FOJAB

Orienteringsfigur

