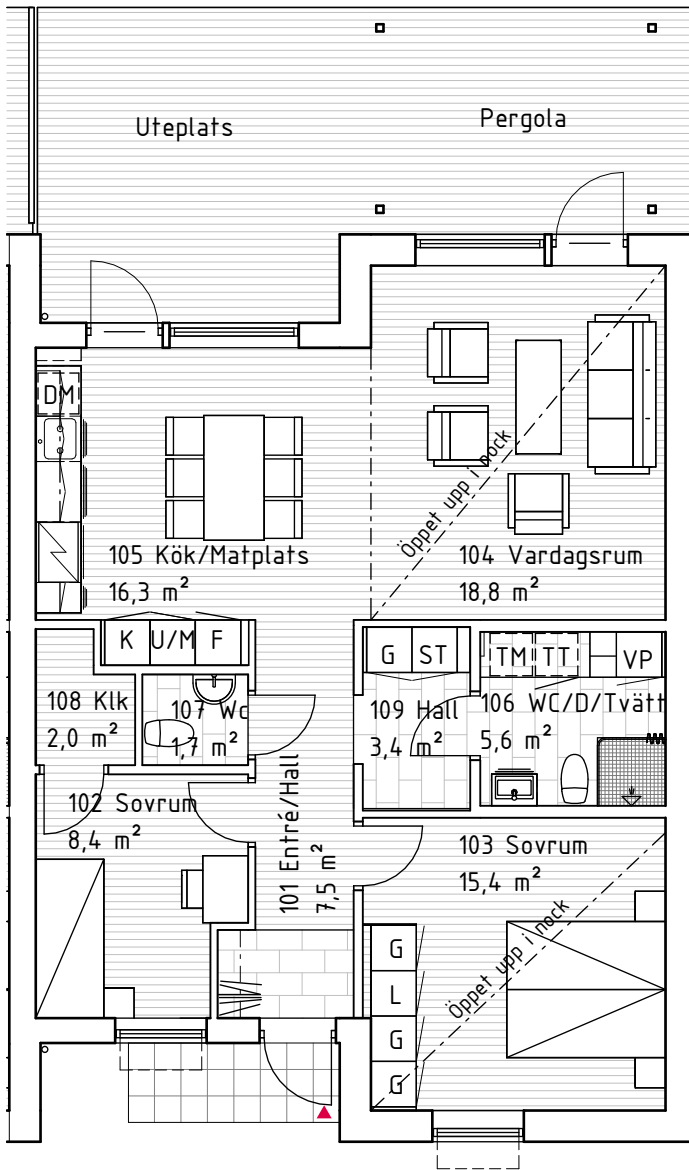


# Hus 5.

En plan, 3 RoK, 82 m<sup>2</sup>

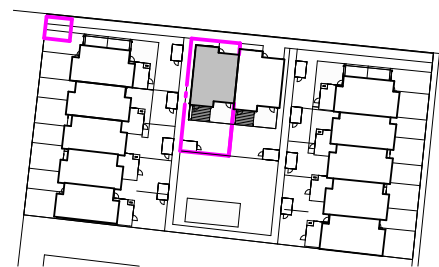
Tomt 242 m<sup>2</sup>



<b>K</b>	Kylskåp	<b>M</b>	Mikro i högskåp
<b>F</b>	Frysskåp	<b>Ö</b>	Överskåp
<b>DM</b>	Diskmaskin	<b>T</b>	Teknikskåp
<b>⚡</b>	Induktionshäll	<b>G</b>	Garderob
<b>H</b>	Högskåp	<b>L</b>	Linneskåp
<b>U</b>	Ugn i högskåp	<b>ST</b>	Städsåp
<b>VP</b>	Värmepump	<b>TM</b>	Tvättmaskin
		<b>TT</b>	Torktumlare

0 1 2 3 4 5 m  
Skala 1:100  
Mindre avvikelser i planlösning kan förekomma.

Skiftet 1, Borstahusen



Orienteringsfigur